



Informatie en inspiratie ontwikkelingsvoorsprong & hoogbegaafdheid

Programma

Kennismaken met hb/ontwikkelingsvoorsprong:

- Wat is het
- Waarom is signaleren belangrijk
- Wie kan signaleren
- Wat kun je doen in/vanuit de gemeente

Even voorstellen...



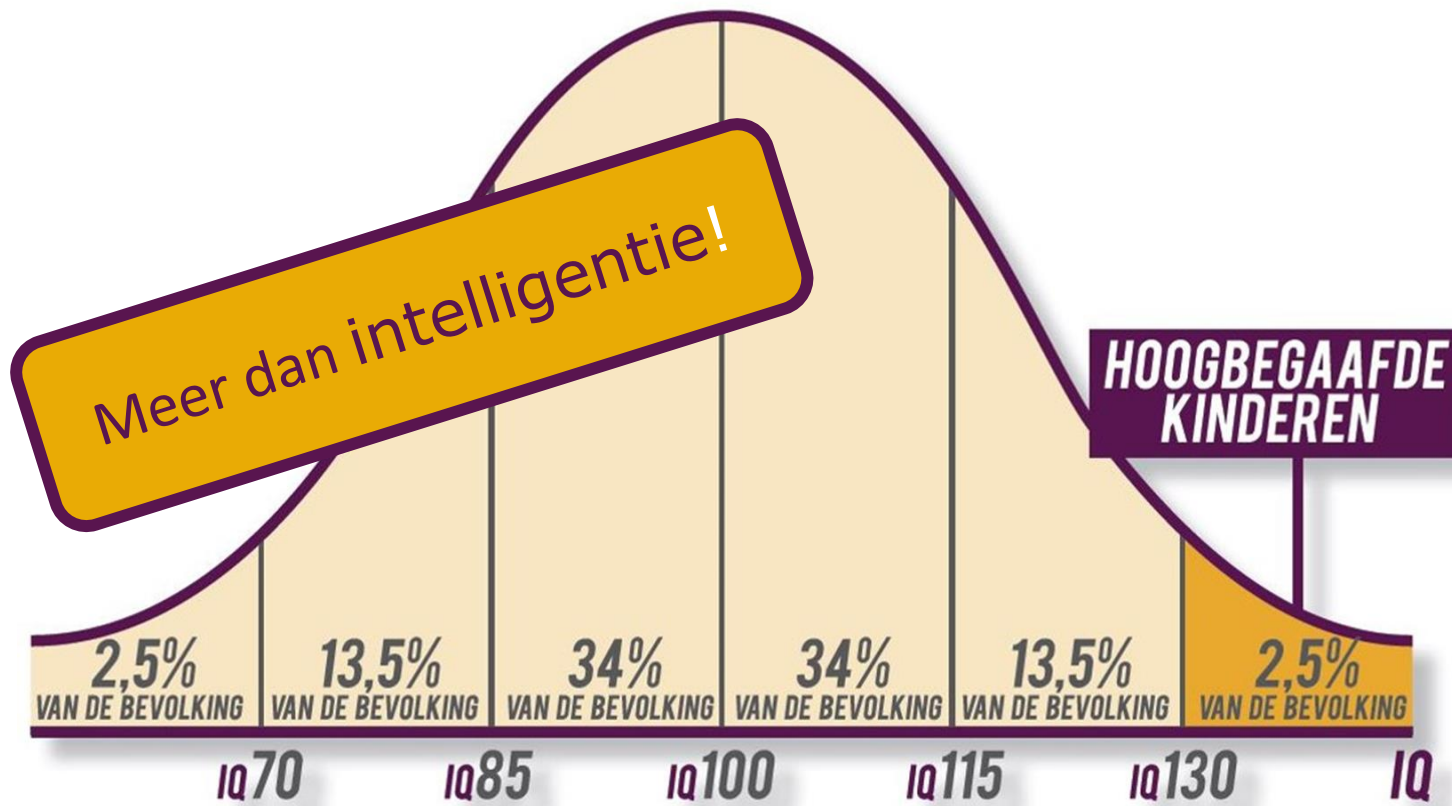
SPECIALIST
HOOG BEGAAFDHEID



Voorstellen

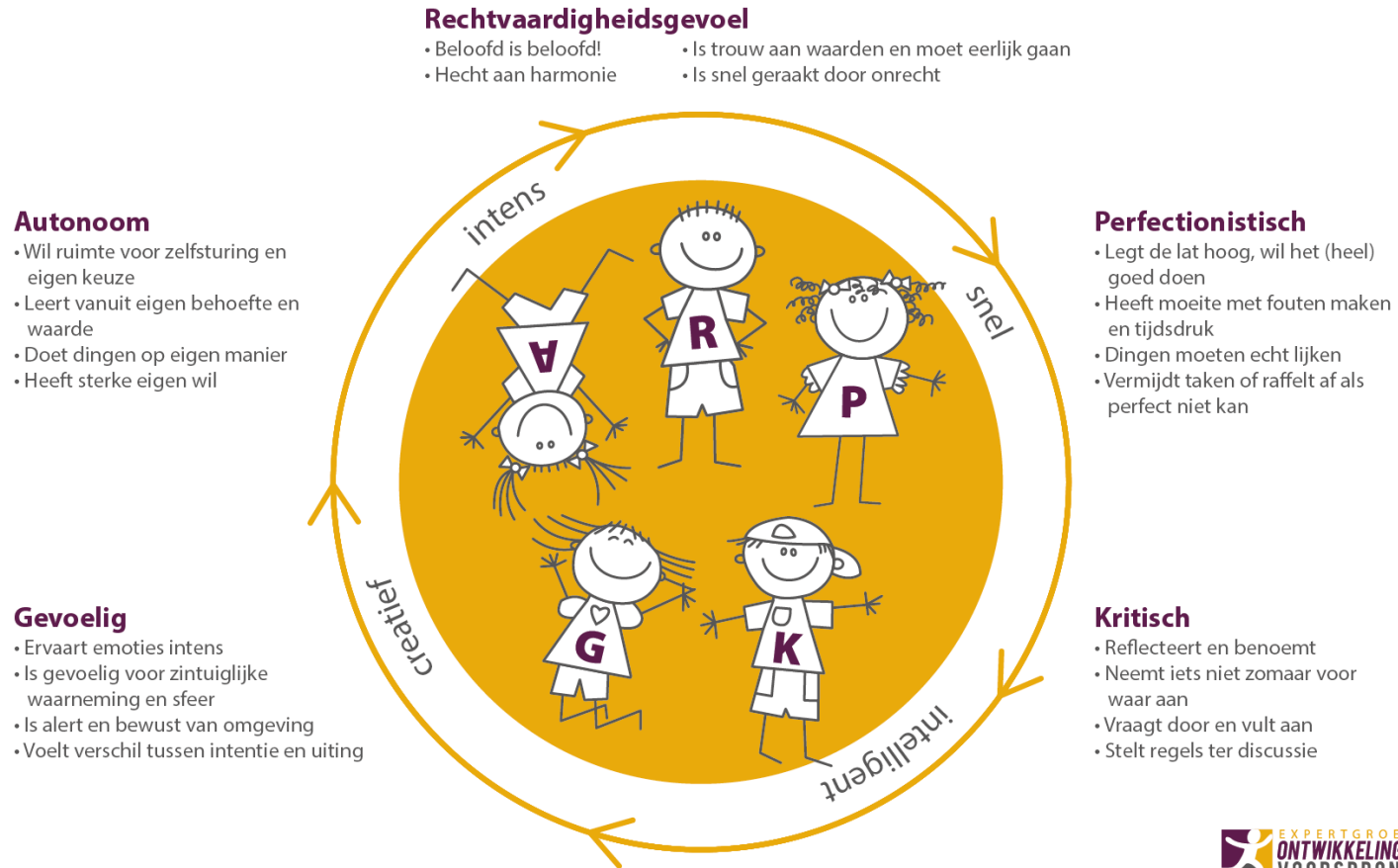
- wethouder?
- beleidsambtenaar?
- gemeenteraad?
- wijkteam?
- CJG / GGD?
- leerplichtambtenaar / inspectie?
- anders?

Wat is hb/ontwikkelingsvoorsprong?



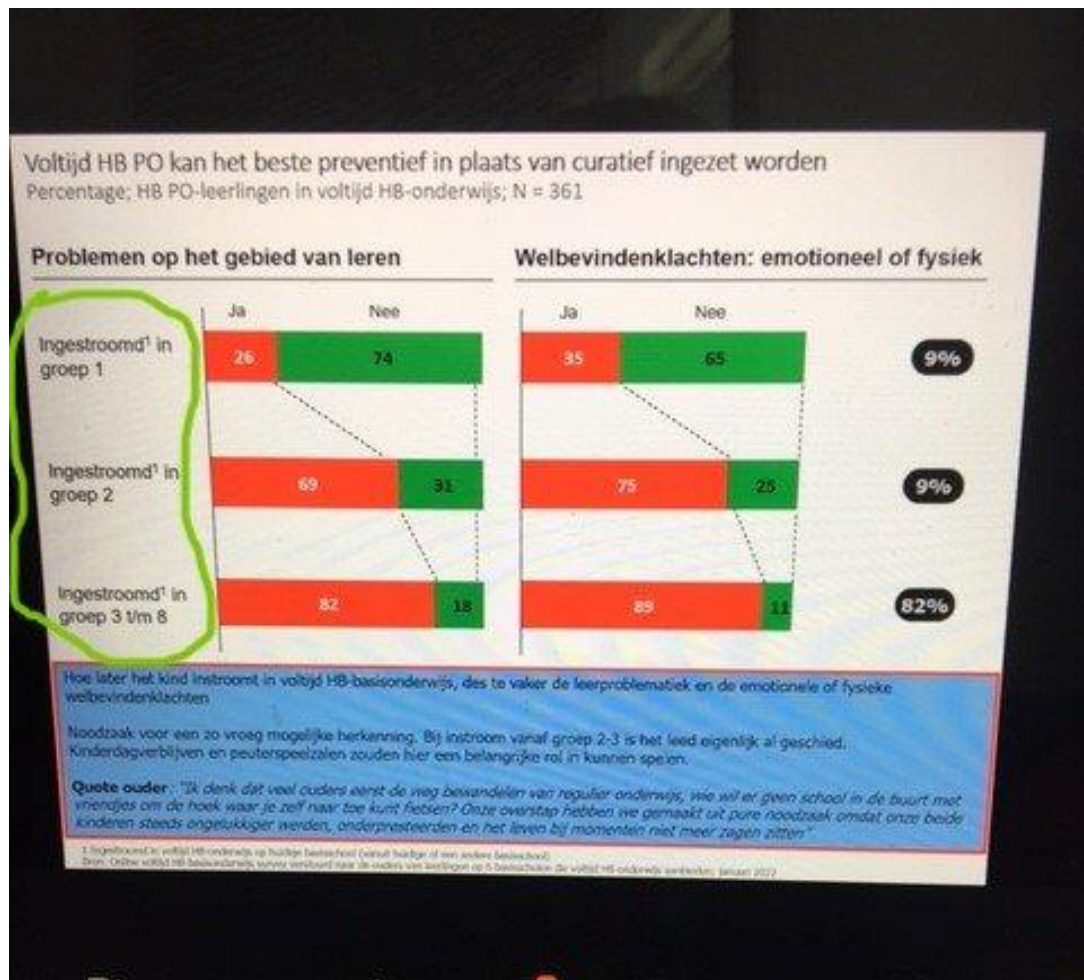
Wat is hb/ontwikkelingsvoorsprong?

Kijken achter het gedrag; zijnskenmerken bij hoogbegaafdheid



Stelling

Een hoogbegaafd kind leert makkelijk



Mensen vragen ook :

Hoeveel hoogbegaafde Thuiszitters zijn er? ^

Op dit moment zijn er zo'n 15.000 'thuiszitters' in Nederland. Een derde van deze kinderen is vermoedelijk hoogbegaafd. Deze hoogbegaafde drop outs hebben vaak een enorme lijdensweg meegemaakt van niet-passend onderwijs. Ze voelen zich niet begrepen.

7 dec 2022



trouw.nl

<https://www.trouw.nl> > onderwijs ▼

Hoogbegaafde thuiszitters mogen niet hun laatste hoop ...

Bron: <https://hbscholen.nl/rapport/>

Stelling

Kinderopvang en consultatiebureau
kunnen ondersteunen bij het
vroegsignaleren

Is mijn kind hoogbegaafd? Zo herken je het en ga je ermee om

[Homepage](#) > [Nieuws](#) >

Is mijn kind hoogbegaafd? Zo herken je het en ga je ermee om

05 maart 2020 - bijgewerkt op: 02 maart 2023

Ieder kind is uniek, maar wat als je kind een duidelijke voorsprong heeft in zijn ontwikkeling en zich al van jongs af aan anders voelt? Dan is hij misschien hoogbegaafd. Wat is het precies en wanneer is een kind hoogbegaafd? En belangrijker: hoe ga je er als ouder mee om? Orthopedagoog Annelies van Harten vertelt je er alles

Opvangsoorten peuteropvang

Wij bieden reguliere- en gesubsidieerde peuteropvang, maar ook speciale peuteropvang zoals de Buitengroep en De Jonge Onderzoekers. Kinderen van reguliere- en gesubsidieerde peuteropvang spelen gezamenlijk in een groep en krijgen dezelfde activiteiten aangeboden.

Reguliere peuteropvang ▼

Gesubsidieerde peuteropvang ▼

De buitengroep ▼

De Jonge Onderzoekers ▲

In samenwerking met Cleverbee biedt kindercentrum DoReMi peuteropvang aan voor kinderen met een (vermoedelijke) ontwikkelingsvoorsprong. Deze groep biedt reguliere- en gesubsidieerde peuteropvang. De pedagogisch medewerkers spelen in op de nieuwsgierigheid en leergierigheid van deze peuters en worden daarin ondersteund door onze intern begeleider.

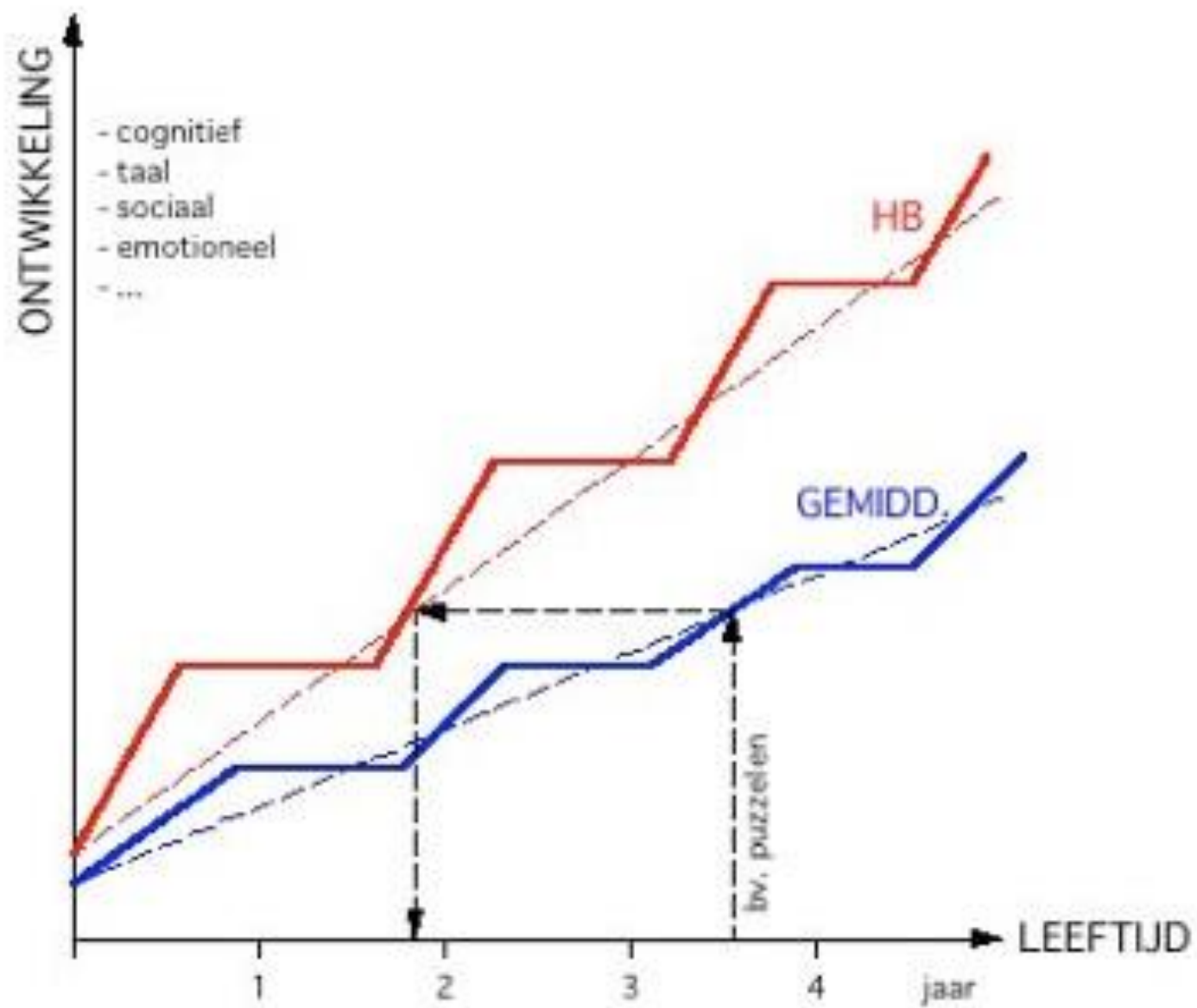
Stelling

Hoogbegaafde kinderen hebben pushende ouders



Niet gesignaleerd:

- Logopedie
- Fysiotherapie
- Geobserveerd door Ik, IB, onderwijsadviesdienst
- ADHD specialist
- Orthopedagoog IQ test
- Psychiater
- Medicatie
- 2 basisscholen
- VMBO TL advies
- Gedeeltelijke thuiszitter
- 2 VO scholen
- Cluster 4 VSO
- Psycho-therapie
- Geen startkwalificatie
- Slaapmedicatie
- Wachtend op opname voor intensieve trauma behandeling



Waarom vroegsignalering?

- ❑ Hoe eerder een voorsprong wordt gezien en passend aanbod gecreëerd, des te groter de kans dat potentieel wordt behaald (Kuo 2010)
- ❑ Ouders en opvoeders helpen het gedrag van jonge kinderen met een ontwikkelingsvoorsprong beter te begrijpen (Walsh 2012)
- ❑ Vroegsignalering kan misdiagnoses zoals ADHD of autisme voorkomen (Stichting Koepel Hoogbegaafdheid, 2015)
- ❑ Jonge kinderen met een ontwikkelingsvoorsprong die niet of nauwelijks worden uitgedaagd tijdens hun eerste jaren, kunnen negatieve gevoelens of desinteresse jegens de opvang of school ontwikkelen (Mooij 2015)

Waarom is signaleren belangrijk?



Ongewenst gedrag is een signaal!



Boos, driftbui, agressie

Angstig

Druipend

Veel

Clo

Afnemende betrokkenheid

Altijd de baas spelen

Hangen aan ouders

Voorbeeldig/wenselijk

× ADD/ADHD

× Autisme: Asperger, PDD-NOS

× OCD

× Binolaire stoornis

**Als je de kennis niet hebt, zoek je het
antwoord bij de kennis die je wel hebt, en
kun je er flink naast zitten.....**

Veel voorkomende misdiagnoses

ADHD

ADD

ODD

OCD

ASS

Sociaal of
emotioneel
achterlopen

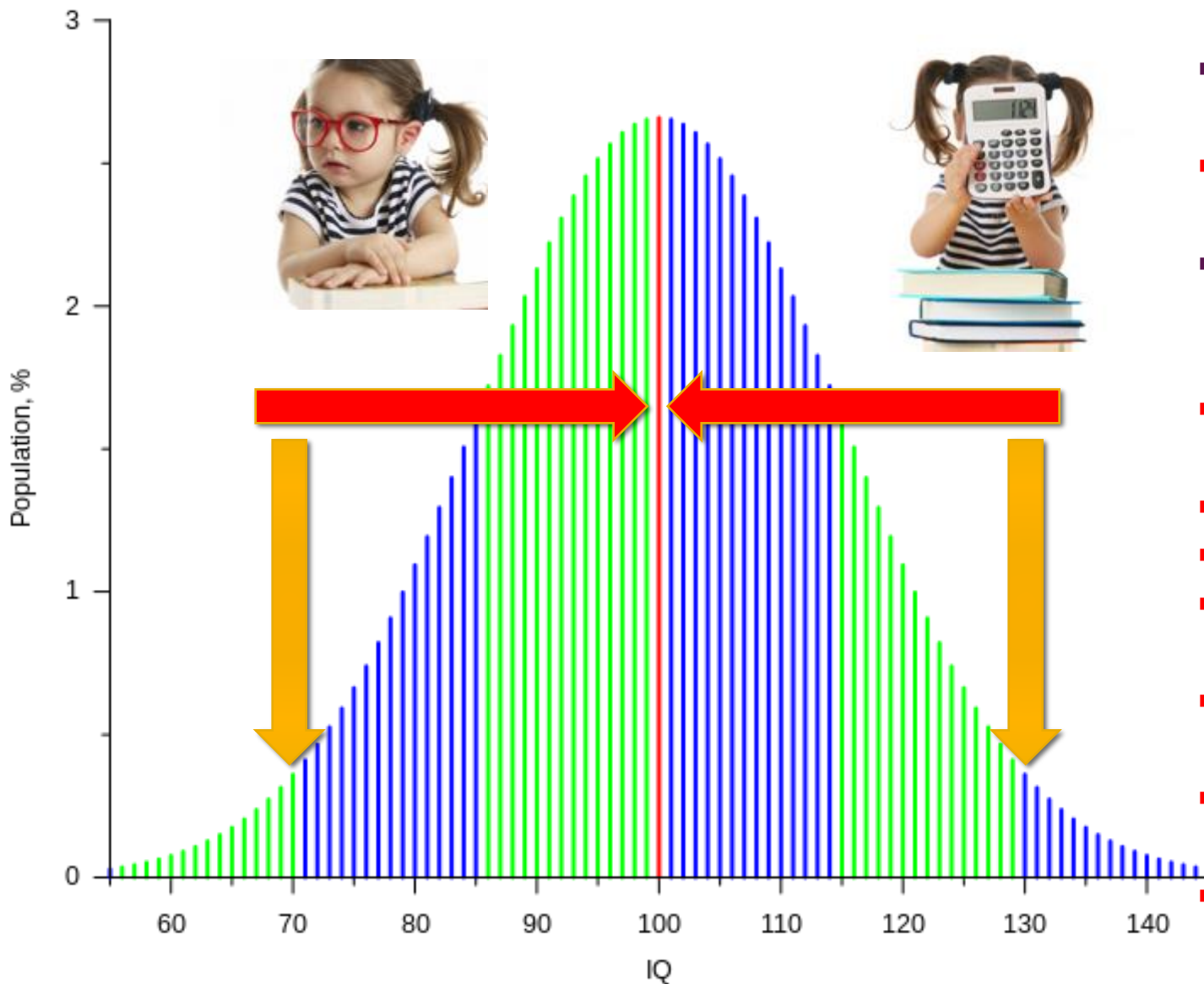
Anders zijn → Zelfbeeld

(vaak door sociale en
cognitieve signalen)



Meer kunnen: luxeprobleem of toch risico's?

- Aanpassing vanuit de omgeving
- **Progressie** naar het gemiddelde
- Meer kennis aanwezig in NL



- Aanpassing vanuit het kind
- **Regressie** naar het gemiddelde
- Minder kennis aanwezig in NL
- Laag zelfbeeld - schaamte
- Lage frustratie tolerantie
- Eenzaamheid
- Van relatief naar absoluut onderpresteren
- Angst(stoornissen) - faalangst
- Depressie - wens niet meer te leven
- Verpietering van (denk)vermogens

Belangrijk !!

- Kennis!
- Vroegsignalering – wie signaleert
- Doorgaande ontwikkeling – passend onderwijs
- Normalisering van hb (geen stoornis, diversiteit)
- Stimulerende omgeving - peers
- Gezien en gehoord worden

Rol en invloed van gemeente

- ❑ Invloed op de onderwerpen die aandacht krijgen bij CJG/GGD (hechting, armoede, taal, vroegsignalering)
- ❑ Lokaal Educatieve Agenda, uitvoeringsagenda; samenwerking met partners van kinderopvang tot onderwijs (OAB gelden)
- ❑ Passend onderwijsaanbod – hoe ver moeten ouders reizen, leerlingenvervoer
- ❑ Passend (jeugd)zorg aanbod – aanbesteding, oog voor specifieke deskundigheid, bieden wat nodig is (kijken achter het gedrag), SKJ eis
- ❑ Ontschotting zorg/ onderwijs/ opvang (kip en ei)
- ❑ Kostenbesparing door vroeg signaleren, preventief aan de slag

Best practices

- ❑ Kennis aanbieden vanuit de gemeente aan opvang, onderwijs en zorg; een basis leggen (Ede) 'binnen de Adviesraad Onderwijsachterstanden werd het onderwerp 'ontwikkelingsvoorsprong' erkend als belangrijk- de cursussen zijn dan ook uit het potje Onderwijsachterstanden bekostigd'
- ❑ VE indicatie voor voorsprong om een niet onderbroken ontwikkeling te stimuleren en onderwijsachterstand te voorkomen
- ❑ Samenwerkingsverband biedt deskundigheidsbevordering aan t.b.v. samenwerkingspartners (SWV Rijnstreek)
- ❑ Aanbesteding van hb deskundigen om aanbod jeugdhulp passend te maken
- ❑ Samenwerken met stichting iQ+ (onder-aannemerschap, meedenken, vragen van ouders)
- ❑ Samenwerkingsvoorbeelden Leidse Aanpak - <https://www.leidenkennisstad.nl/hetlef/partners/> , Veghel-Mind, Point013,

Wat kunnen wij betekenen?

Opleiden – jaaropleiding, training, workshop: online en/of op locatie

Intervisie – casus inbreng, kennis ontwikkelen, disciplines met elkaar aan de slag

Signaleringsinstrumenten

Overzicht HB onderzoekers op website

Neem contact op om op maat en met korting te kijken naar de mogelijkheden

Opleidingen en cursussen van



- Jaaropleiding Expert Ontwikkelingsvoorsprong (groep start in september 24)
- Jaaropleiding Expert Hoogbegaafdheid in de Zorg- SKJ en V&VN (groep start in september 2024)

- Individueel en online, starten kan elk moment:
- Jaaropleidingen
- Werken met Pientere Peuters en Knappe Kleuters
- Ontwikkelingsvoorsprong
- 3 Stappen bij Hoogbegaafdheid

- Heel veel scholing op locaties, vaak maatwerk!

<https://opleiding.expertgroepontwikkelingsvoorsprong.nl/>



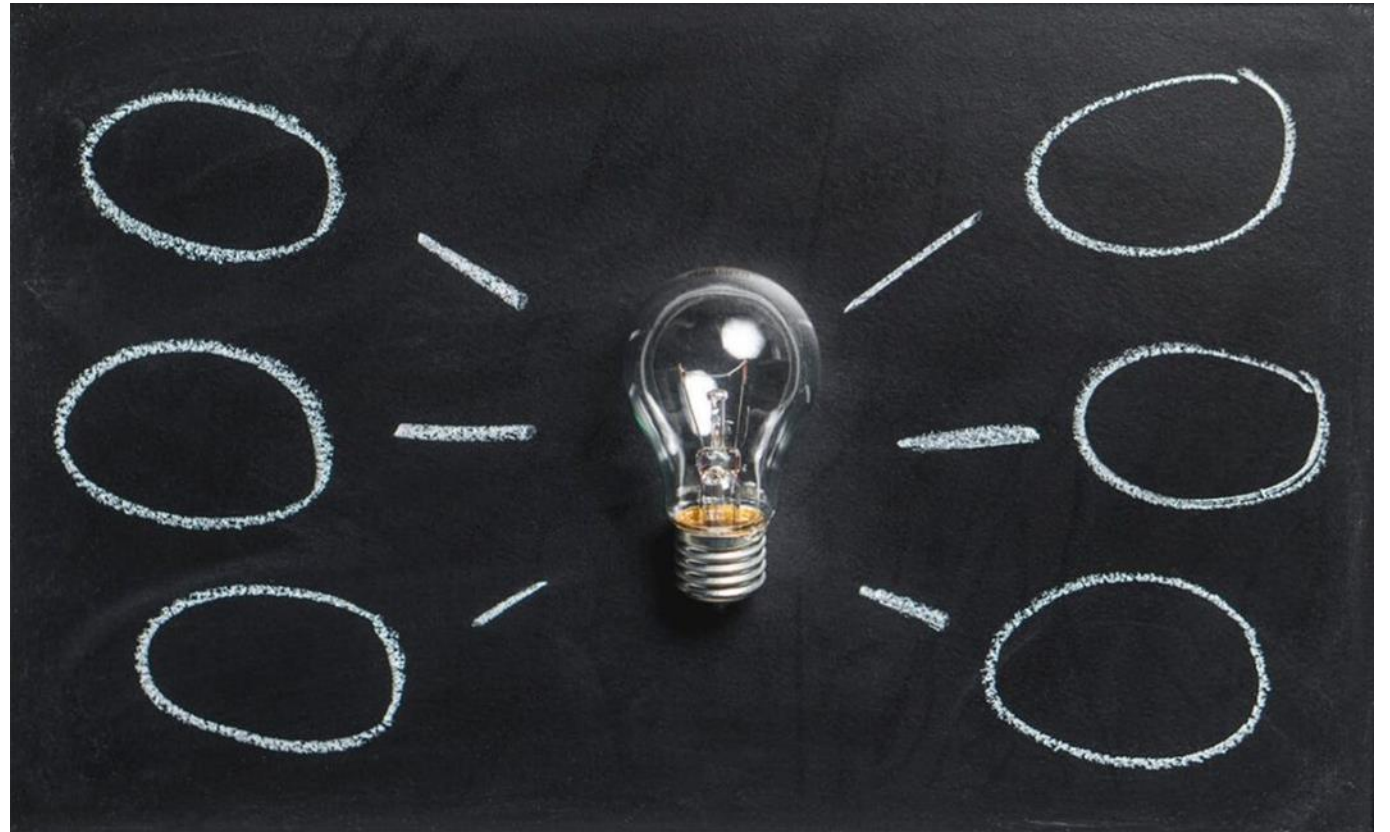
En nu verder....

- ❑ Wat kun je morgen al doen?
- ❑ Waar heb je behoefte aan, zijn er nog vragen?

Presentatie & poster worden opgestuurd.

18 april '24 deze sessie voor gemeenten en partners.

We denken graag mee.!





Vragen en informatie

Mail: info@expertgroepontwikkelingsvoorsprong.nl

Bel: 06-403 605 72

Nieuwsbrief en Facebook/Linkedin/ Instagram

Bedankt voor de aandacht